



À Genève *Espace témoin – Le Gus*

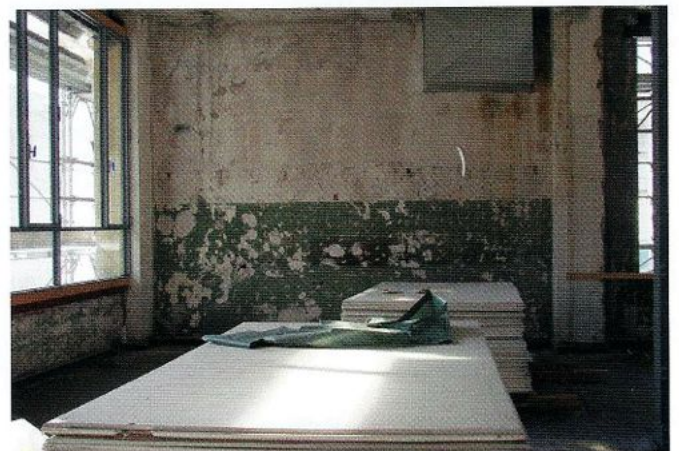
Depuis 1989, le GUS (Groupement des usagers de l'ancienne SIP) investit une partie des espaces des anciens ateliers de la SIP (Société d'instruments de physique). Situé au cœur du quartier des Bains et fondé en 1862 par Marc Thury, avec comme but de fabriquer « tous les appareils que l'expérimentation scientifique réclame », le bâtiment industriel est bien connu des Genevois. Le MAMCO y est installé depuis 1994 et a fondé son identité graphique sur la couleur verte d'origine; et le Centre d'art contemporain y a également ses quartiers.

Après moult péripéties, le GUS a obtenu un contrat de bail associatif de la CPEG (Caisse de pension de l'État de Genève) pour les 1805 m² répartis sur les 1^{er} et 2^e étage du bâtiment G. Fin 2015, mis aux normes et surélevé de deux étages, le bâtiment est enfin réservé à l'usage des artistes et artisans qui ont mis en œuvre de vastes chantiers d'aménagement pour leurs ateliers.

L'Espace Témoin (ET), un lieu de création conçu comme une plateforme d'échanges et un laboratoire transdisciplinaire, occupe 105 m² du bâtiment. L'endroit, après une exposition collective

d'artistes du GUS fin janvier, présente le troisième volet de l'exposition « Versip III ». Le projet de Dominique Page, qui a assisté au déroulement du chantier de la SIP, montre sous forme d'installation reliquaire des échantillons collectés dans la SIP, et classés selon un code systématique, qui tentent de retracer par l'infime et le ténu, cette fiction qu'est l'histoire de la SIP.

Association GUS, Rue des Vieux-Grenadiers 10 (bâtiment G),
CH – 1205 Genève | gus-sip.ch/ET



Espace Témoin, vue de l'exposition « Le Retour avec des pièces »
d'Anita Binkert, Christianne Grimm et Dominique Page.